



■ 标准规格



缸径(mm)	40	50	63	80	100	
使用流体	空气					
动作方式	双作用					
最高使用压力(MPa)	1.0					
最低使用压力(MPa)	0.05					
耐压力(MPa)	1.6					
环境和流体温度 °C	-10~+60(但未冻结)					
配管口径	Rc1/4	Rc3/8	Rc1/2			
行程允许误差mm	$+0.9$ (~360)、 $+1.4$ (~800)					
活塞速度 mm/s	50~1000(请在允许吸收能量范围使用)					
缓冲	气缓冲					
有效期缓冲长度 mm	14.6	16.6	16.6	20.6	23.6	
*给油	无需(给油时请使用透平油1种ISO VG32)					
允许吸收能力 J	带缓冲	4.29	8.37	15.8	27.9	49.8
	不带缓冲	0.067	0.079	0.079	0.201	0.301

*如需给油, 请用透平油1号ISOVG32。

■ 型号表示方法

不带开关(内置开关用磁环):SCA2 LB 40 □ B 100 S I

带开关(内置开关用磁环):SCA2 LB 40 □ B 100 T0H R S I

带耐强磁开关(内置开关用磁环):SCA2-L2 LB 40 □ B 100 H0Y R S I

(HO、HOY开关)

安装形式① 缸径

00	基本型	40	Φ40
LB	轴向脚座型	50	Φ50
FA	前端法兰型	63	Φ63
FB	后端法兰型	80	Φ80
FC	后端特殊法兰型	100	Φ100
CA	单耳环型		
CB	双耳环型(带销和挡圈)		
TC	中间耳轴型		
TA	前端耳轴型		
TB	后端耳轴型		
TF	中间孔式耳轴型(Φ40无法选择)		
TD	前端孔式耳轴型(Φ40无法选择)		
TE	后端孔式耳轴型(Φ40无法选择)		

行程

缸径	行程	可制作行程	中间行程
Φ40	1~600	1600	每1mm
Φ50	1~600	2000	
Φ63	1~600	2500	
Φ80	1~700	2500	
Φ100	1~800	2500	

缓冲

B	两侧带缓冲
R	前端带缓冲
H	后端带缓冲
N	不带缓冲

开关型号

无符号	1m(标准)
3	3m(选择项)
5	5m(选择项)

开关数

R	前端带1个
H	后端带1个
D	带2个
T	带3个

选这项

	最高环境温度	瞬间最高温度
J	防尘套: 100°C	200°C
L	防尘套: 250°C	400°C
M	活塞杆材质	
无符号	缓冲针阀位置R	
S	缓冲针阀位置S	
T	缓冲针阀位置T	
P6	防紫色化	

配管螺纹种类

无符号	Rc螺纹
N	NPT螺纹(接单生产品)
G	G螺纹(接单生产品)

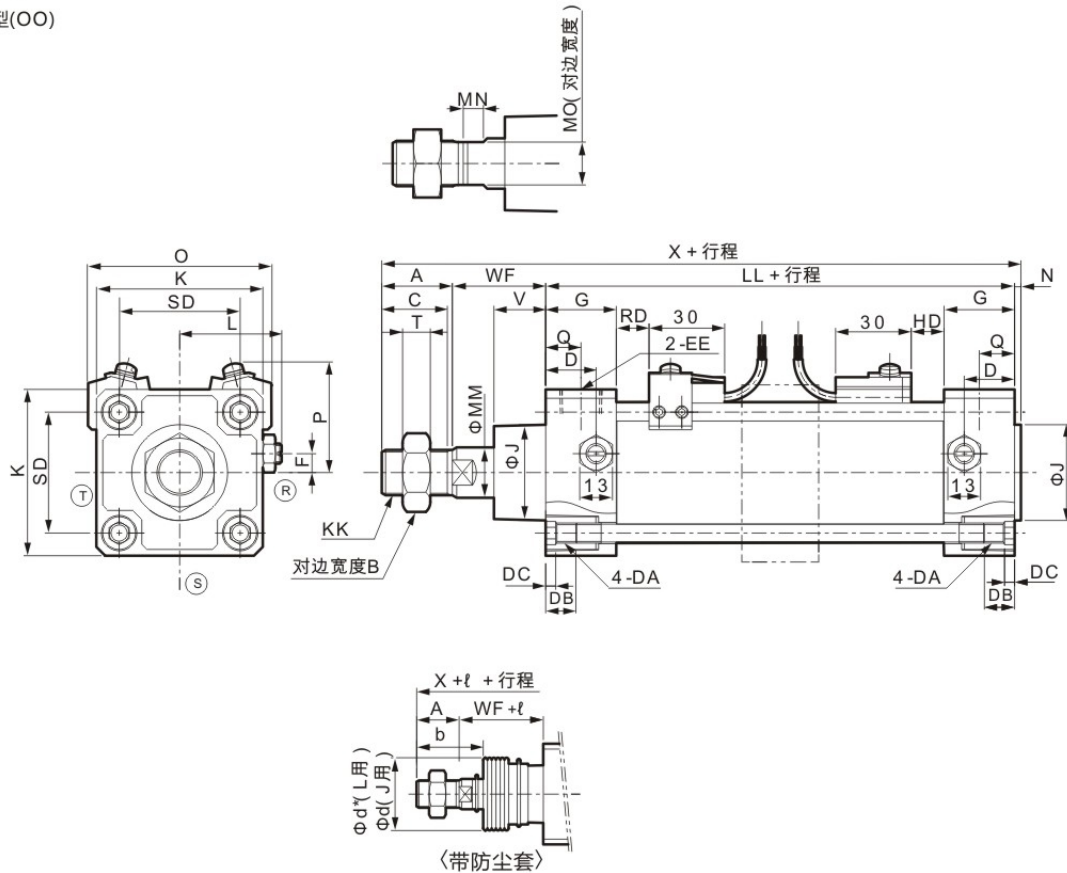
附件

I	单耳环连接件
Y	Y双耳环连接件(带销和挡圈)
B1	单耳环支撑件
B2	双耳环支撑件(带销和挡圈)
B3	单耳环支撑件
B4	耳轴型第2支撑件(2个1套)



■ 外形尺寸图

带T形开关基本型(OO)



RD: 前端最高灵敏度安装位置
HD: 后端最高灵敏度安装位置

Φ(mm)	A	B	C	D	DA	DB	DC	EE	F	G	J	K	KK	L	LL	MM	MN	MO
40	22	22	20	18	M8	12	4	Rc1/4	7.5	26	31	57	M14×1.5	38~39.5	93	16	8	14
50	28	27	26	20	M8	12	4	Rc3/8	-	28	38	66	M18×1.5	41~43.5	101	20	8	17
63	28	27	26	22	M8	12	4	Rc3/8	-	30	38	80	M18×1.5	47.5~50	105	20	8	17
80	36	32	34	26	M12	16	5	Rc1/2	-	34	43	98	M22×1.5	56~59	116	25	11	22
100	45	41	43	28	M12	16	5	Rc1/2	-	36	51	118	M26×1.5	66~69	128	30	13	27

Φ(mm)	N	Q	SD	T	V	WF	X	b	d	d*	ℓ				
											50<ℓ	50<ℓ≤100	100<ℓ≤150	150<ℓ≤200	200<ℓ≤300
40	2	13	40.5	8	18.5	33.5	150.5	41	40	40	25.5	41.5	58.5	75.5	108.5
50	2.5	14	48	11	20.5	37	168.5	47	47	48	22	36	49	63	90
63	3	15	59	11	21	35	171	45	47	48	22	36	49	63	90
80	3.5	17	74	13	23.5	48	203.5	58.5	53	55	14	26	38	49	72
100	4	18	90	16	32	53	230	69.5	61	65	20	32	42	53	76

Φ(mm)	ℓ			O	P	T0, T5, T2, T3		T1, T2Y, T3Y, T2J		T8		T2W, T3W	
	300<ℓ≤400	400<ℓ≤500	500<ℓ			RD	HD	RD	HD	RD	HD	RD	HD
40	141.5	174.5	(行程/3.0)+8	66	41.5	11	11	10	10	5	5	13	13
50	119	146	(行程/3.6)+7.5	73	43	13	13	12	12	7	7	15	15
63	119	146	(行程/3.6)+7.5	85	47	13	13	12	12	7	7	15	15
80	96	119	(行程/4.3)+2.5	105	57	14.5	14.5	13.5	13.5	8.5	8.5	16.5	16.5
100	98	120	(行程/4.5)+9	121	63	18.5	18.5	17.5	17.5	12.5	12.5	20.5	20.5

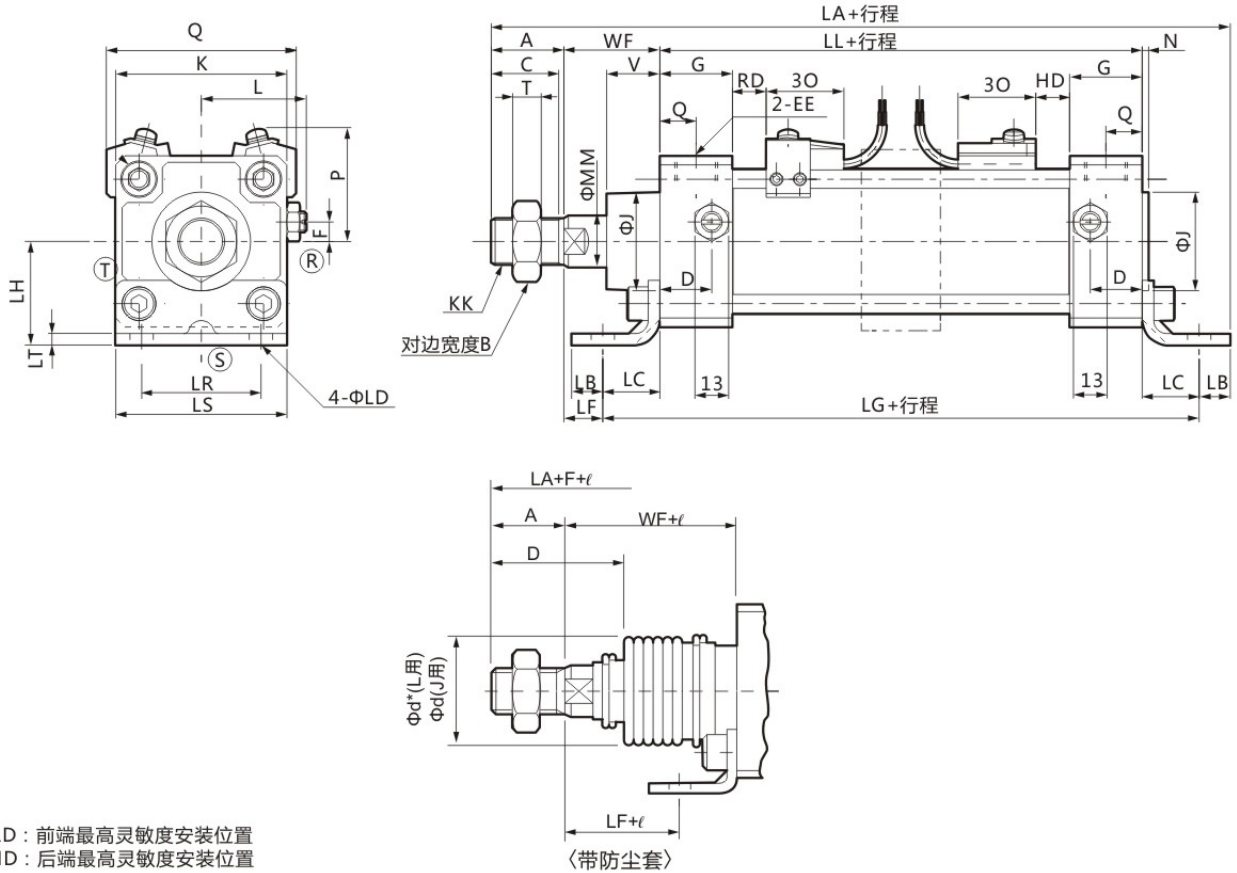
注1: ℓ尺寸的小数点以下四舍五入。
注2: (R)(S)(T)表示缓冲针阀的位置。
注3: 附带销。

SCA2
中型气缸

SSD2
紧凑型气缸



轴向脚座型(LB)



RD : 前端最高灵敏度安装位置
HD : 后端最高灵敏度安装位置

Φ(mm)	A	B	C	D	DA	EE	F	G	J	K	KK	L	LL	MM	N	Q	T	V	WF
40	22	22	20	18	M8	Rc1/4	7.5	26	31	57	M14×1.5	38~39.5	93	16	2	13	8	18.5	33.5
50	28	27	26	20	M8	Rc3/8	-	28	38	66	M18×1.5	41~43.5	101	20	2.5	14	11	20.5	37
63	28	27	26	22	M8	Rc3/8	-	30	38	80	M18×1.5	47.5~50	105	20	3	15	11	21	35
80	36	32	34	26	M12	Rc1/2	-	34	43	98	M22×1.5	56~59	116	25	3.5	17	13	23.5	48
100	45	41	43	28	M12	Rc1/2	-	36	51	118	M26×1.5	66~69	128	30	4	18	16	32	53

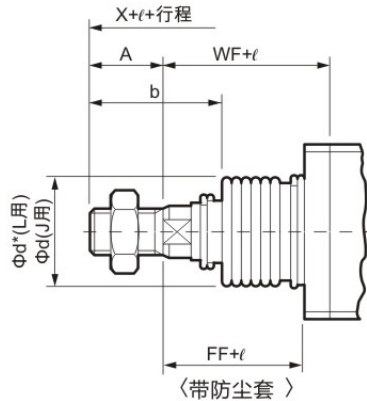
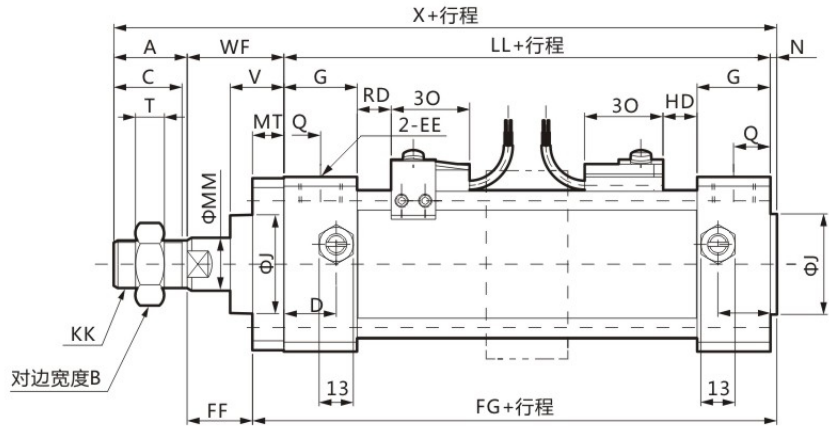
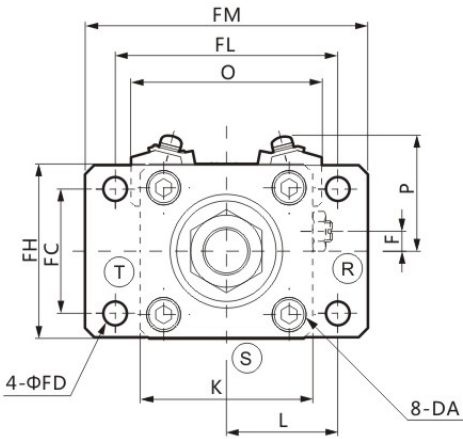
Φ(mm)	LA	LB	LC	LD	LF	LG	LH	LR	LS	LT	b	d	d*	ℓ				
														50<ℓ	50<ℓ≤100	100<ℓ≤150	150<ℓ≤200	200<ℓ≤300
40	178	10	19.5	9	14	132	40	40	57	3.2	41	40	40	25.5	41.5	58.5	75.5	108.5
50	200	12	22	9	15	145	40	46	66	4.5	47	47	48	22	36	49	63	90
63	210	12	30	11	5	165	50	60	80	4.5	45	47	48	22	36	49	63	90
80	251	14	37	14	11	190	60	74	98	6.0	58.5	53	55	14	26	38	49	72
100	278	21	31	14	22	190	67	80	118	6.0	69.5	61	65	20	32	42	53	76

Φ(mm)	ℓ			O	P	T0, T5, T2, T3		T1, T2Y, T3Y, T2J		T8		T2W, T3W	
	300<ℓ≤400	400<ℓ≤500	500<ℓ			RD	HD	RD	HD	RD	HD	RD	HD
	40	141.5	174.5			(行程/3.0)+8	66	41.5	11	11	10	10	5
50	119	146	(行程/3.6)+7.5	73	43	13	13	12	12	7	7	15	15
63	119	146	(行程/3.6)+7.5	85	47	13	13	12	12	7	7	15	15
80	96	119	(行程/4.3)+2.5	105	57	14.5	14.5	13.5	13.5	8.5	8.5	16.5	16.5
100	98	120	(行程/4.5)+9	121	63	18.5	18.5	17.5	17.5	12.5	12.5	20.5	20.5

注1 : ℓ尺寸的小数点以下四舍五入。
注2 : (R)(S)(T)表示缓冲针阀的位置。
注3 : 附带销。



前端法兰型(FA)



Φ(mm)	A	B	C	D	DA	EE	F	G	J	K	KK	L	LL	MM	N	Q	T	V	WF	X
40	22	22	20	18	M8	Rc1/4	7.5	26	31	57	M14×1.5	38~39.5	93	16	2	13	8	18.5	33.5	150.5
50	28	27	26	20	M8	Rc3/8	-	28	38	66	M18×1.5	41~43.5	101	20	2.5	14	11	20.5	37	168.5
63	28	27	26	22	M8	Rc3/8	-	30	38	80	M18×1.5	47.5~50	105	20	3	15	11	21	35	171
80	36	32	34	26	M12	Rc1/2	-	34	43	98	M22×1.5	56~59	116	25	3.5	17	13	23.5	48	203.5
100	45	41	43	28	M12	Rc1/2	-	36	51	118	M26×1.5	66~69	128	30	4	18	16	32	53	230

Φ(mm)	FC	FD	FF	FG	MT	FH	FL	FM	b	d	d*	ℓ				
												50<ℓ	50<ℓ≤100	100<ℓ≤150	150<ℓ≤200	200<ℓ≤300
40	40	9	21.5	107	12	57	80	100	41	40	40	25.5	41.5	58.5	75.5	108.5
50	47	9	25	115.5	12	65	85	108	47	47	48	22	36	49	63	90
63	60	11	19	124	16	80	106	130	45	47	48	22	36	49	63	90
80	74	14	29	138.5	19	98	125	153	58.5	53	55	14	26	38	49	72
100	88	14	34	151	19	118	144	180	69.5	61	65	20	32	42	53	76

Φ(mm)	ℓ			O	P	T0, T5, T2, T3		T1, T2Y, T3Y, T2J		T8		T2W, T3W	
	300<ℓ≤400	400<ℓ≤500	500<ℓ			RD	HD	RD	HD	RD	HD	RD	HD
40	141.5	174.5	(行程/3.0)+8	66	41.5	11	11	10	10	5	5	13	13
50	119	146	(行程/3.6)+7.5	73	43	13	13	12	12	7	7	15	15
63	119	146	(行程/3.6)+7.5	85	47	13	13	12	12	7	7	15	15
80	96	119	(行程/4.3)+2.5	105	57	14.5	14.5	13.5	13.5	8.5	8.5	16.5	16.5
100	98	120	(行程/4.5)+9	121	63	18.5	18.5	17.5	17.5	12.5	12.5	20.5	20.5

注1: ℓ尺寸的小数点以下四舍五入。
 注2: (R)(S)(T)表示缓冲针阀的位置。
 注3: 附带销。



后端法兰型(FB)



D

Φ(mm)	A	B	C	D	DA	EE	F	G	J	K	KK	L	LL	MM	Q	T	V	WF
40	22	22	20	18	M8	Rc1/4	7.5	26	31	57	M14×1.5	38~39.5	93	16	13	8	18.5	33.5
50	28	27	26	20	M8	Rc3/8	-	28	38	66	M18×1.5	41~43.5	101	20	14	11	20.5	37
63	28	27	26	22	M8	Rc3/8	-	30	38	80	M18×1.5	47.5~50	105	20	15	11	21	35
80	36	32	34	26	M12	Rc1/2	-	34	43	98	M22×1.5	56~59	116	25	17	13	23.5	48
100	45	41	43	28	M12	Rc1/2	-	36	51	118	M26×1.5	66~69	128	30	18	16	32	53

Φ(mm)	FA	FC	FD	FH	FL	FJ	FM	FT	b	d	d*	ℓ				
												50<ℓ	50<ℓ≤100	100<ℓ≤150	150<ℓ≤200	200<ℓ≤300
40	160.5	40	9	57	138.5	80	100	12	41	40	40	25.5	41.5	58.5	75.5	108.5
50	178	47	9	65	150	85	108	12	47	47	48	22	36	49	63	90
63	184	60	11	80	156	106	130	16	45	47	48	22	36	49	63	90
80	219	74	14	98	183	125	153	19	58.5	53	55	14	26	38	49	72
100	245	88	14	118	200	144	180	19	69.5	61	65	20	32	42	53	76

Φ(mm)	ℓ			O	P	T0, T5, T2, T3		T1, T2Y, T3Y, T2J		T8		T2W, T3W	
	300<ℓ≤400	400<ℓ≤500	500<ℓ			RD	HD	RD	HD	RD	HD	RD	HD
	40	141.5	174.5			(行程/3.0)+8	66	41.5	11	11	10	10	5
50	119	146	(行程/3.6)+7.5	73	43	13	13	12	12	7	7	15	15
63	119	146	(行程/3.6)+7.5	85	47	13	13	12	12	7	7	15	15
80	96	119	(行程/4.3)+2.5	105	57	14.5	14.5	13.5	13.5	8.5	8.5	16.5	16.5
100	98	120	(行程/4.5)+9	121	63	18.5	18.5	17.5	17.5	12.5	12.5	20.5	20.5

注1: ℓ尺寸的小数点以下四舍五入。

注2: (R)(S)(T)表示缓冲针阀的位置。

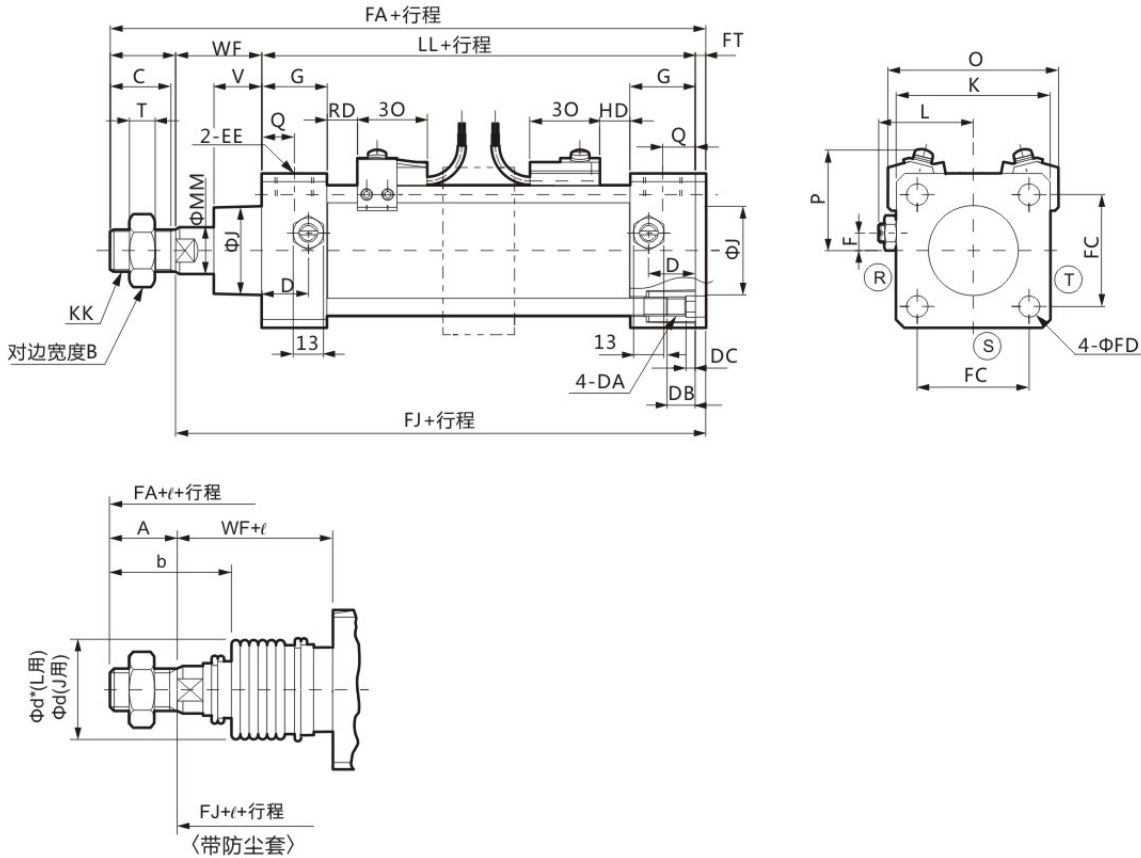
注3: 附带销。



后端特殊法兰型(FC)

SCA2
中型气缸

SSD2
紧凑型气缸



Φ(mm)	A	B	C	D	DA	DB	DC	EE	F	G	J	K	KK	L	LL	MM	Q	T
40	22	22	20	18	M8	12	4	Rc1/4	7.5	26	31	57	M14×1.5	38~39.5	93	16	13	8
50	28	27	26	20	M8	12	4	Rc3/8	-	28	38	66	M18×1.5	41~43.5	101	20	14	11
63	28	27	26	22	M8	12	4	Rc3/8	-	30	38	80	M18×1.5	47.5~50	105	20	15	11
80	36	32	34	26	M12	16	5	Rc1/2	-	34	43	98	M22×1.5	56~59	116	25	17	13
100	45	41	43	28	M12	16	5	Rc1/2	-	36	51	118	M26×1.5	66~69	128	30	18	16

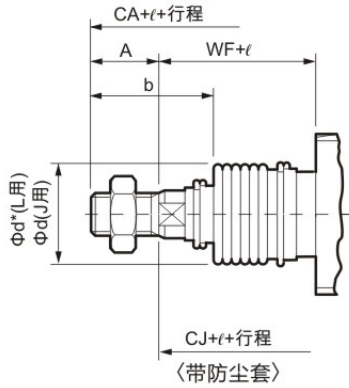
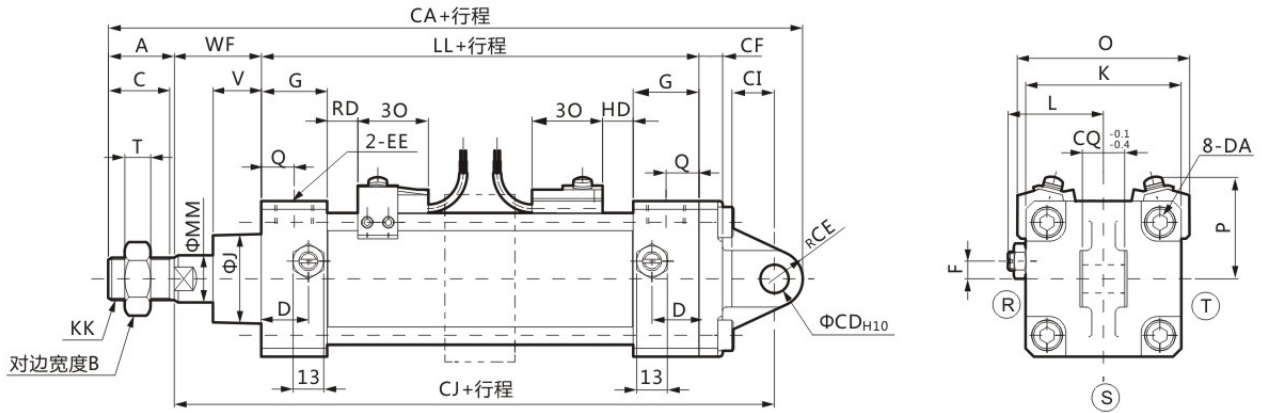
Φ(mm)	V	WF	FA	FC	FD	FJ	FT	b	d	d*	ℓ				
											50<ℓ	50<ℓ≤100	100<ℓ≤150	150<ℓ≤200	200<ℓ≤300
40	18.5	33.5	153	40.5	9	131	4.5	41	40	40	25.5	41.5	58.5	75.5	108.5
50	20.5	37	170.5	48	9	142.5	4.5	47	47	48	22	36	49	63	90
63	21	35	172.5	59	11	144.5	4.5	45	47	48	22	36	49	63	90
80	23.5	48	206	74	14	170	6	58.5	53	55	14	26	38	49	72
100	32	53	232	90	14	187	6	69.5	61	65	20	32	42	53	76

Φ(mm)	ℓ			O	P	T0, T5, T2, T3		T1, T2Y, T3Y, T2J		T8		T2W, T3W	
	300<ℓ≤400	400<ℓ≤500	500<ℓ			RD	HD	RD	HD	RD	HD	RD	HD
40	141.5	174.5	(行程/3.0)+8	66	41.5	11	11	10	10	5	5	13	13
50	119	146	(行程/3.6)+7.5	73	43	13	13	12	12	7	7	15	15
63	119	146	(行程/3.6)+7.5	85	47	13	13	12	12	7	7	15	15
80	96	119	(行程/4.3)+2.5	105	57	14.5	14.5	13.5	13.5	8.5	8.5	16.5	16.5
100	98	120	(行程/4.5)+9	121	63	18.5	18.5	17.5	17.5	12.5	12.5	20.5	20.5

注1: ℓ尺寸的小数点以下四舍五入。
 注2: (R)(S)(T)表示缓冲针阀的位置。
 注3: 附带销。



单耳环型(CA)



Φ(mm)	A	B	C	D	DA	EE	F	G	J	K	KK	L	LL	MM	Q	T	V	WF
40	22	22	20	18	M8	Rc1/4	7.5	26	31	57	M14×1.5	38~39.5	93	16	13	8	18.5	33.5
50	28	27	26	20	M8	Rc3/8	-	28	38	66	M18×1.5	41~43.5	101	20	14	11	20.5	37
63	28	27	26	22	M8	Rc3/8	-	30	38	80	M18×1.5	47.5~50	105	20	15	11	21	35
80	36	32	34	26	M12	Rc1/2	-	34	43	98	M22×1.5	56~59	116	25	17	13	23.5	48
100	45	41	43	28	M12	Rc1/2	-	36	51	118	M26×1.5	66~69	128	30	18	16	32	53

Φ(mm)	CA	CD	CE	CF	CI	CJ	CQ	b	d	d*	ℓ				
											50<ℓ	50<ℓ≤100	100<ℓ≤150	150<ℓ≤200	200<ℓ≤300
40	192.5	12	12	10	18	158.5	18	41	40	40	25.5	41.5	58.5	75.5	108.5
50	210	12	12	10	18	170	18	47	47	48	22	36	49	63	90
63	221	14	16	10	24	177	20	45	47	48	22	36	49	63	90
80	272	20	20	14	30	216	28	58.5	53	55	14	26	38	49	72
100	298	20	20	16	30	233	28	69.5	61	65	20	32	42	53	76

Φ(mm)	ℓ			O	P	T0, T5, T2, T3		T1, T2Y, T3Y, T2J		T8		T2W, T3W	
	300<ℓ≤400	400<ℓ≤500	500<ℓ			RD	HD	RD	HD	RD	HD	RD	HD
40	141.5	174.5	(行程/3.0)+8	66	41.5	11	11	10	10	5	5	13	13
50	119	146	(行程/3.6)+7.5	73	43	13	13	12	12	7	7	15	15
63	119	146	(行程/3.6)+7.5	85	47	13	13	12	12	7	7	15	15
80	96	119	(行程/4.3)+2.5	105	57	14.5	14.5	13.5	13.5	8.5	8.5	16.5	16.5
100	98	120	(行程/4.5)+9	121	63	18.5	18.5	17.5	17.5	12.5	12.5	20.5	20.5

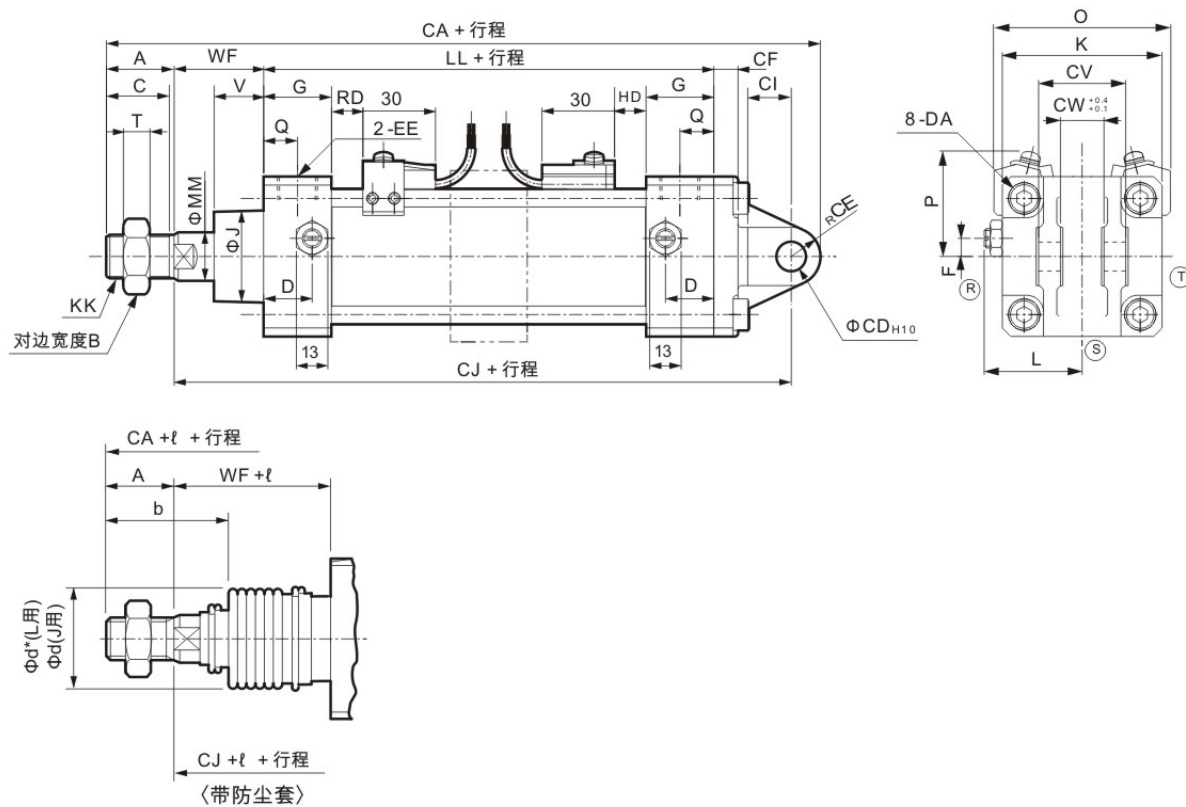
注1: ℓ尺寸的小数点以下四舍五入。

注2: (R)(S)(T)表示缓冲针阀的位置。

注3: 附带销。



单耳环型(CB)



SCA2
中型气缸
SSD2
紧凑型气缸

Φ(mm)	A	B	C	D	DA	EE	F	G	J	K	KK	L	LL	MM	Q	T	V	WF
40	22	22	20	18	M8	Rc1/4	7.5	26	31	57	M14×1.5	38~39.5	93	16	13	8	18.5	33.5
50	28	27	26	20	M8	Rc3/8	-	28	38	66	M18×1.5	41~43.5	101	20	14	11	20.5	37
63	28	27	26	22	M8	Rc3/8	-	30	38	80	M18×1.5	47.5~50	105	20	15	11	21	35
80	36	32	34	26	M12	Rc1/2	-	34	43	98	M22×1.5	56~59	116	25	17	13	23.5	48
100	45	41	43	28	M12	Rc1/2	-	36	51	118	M26×1.5	66~69	128	30	18	16	32	53

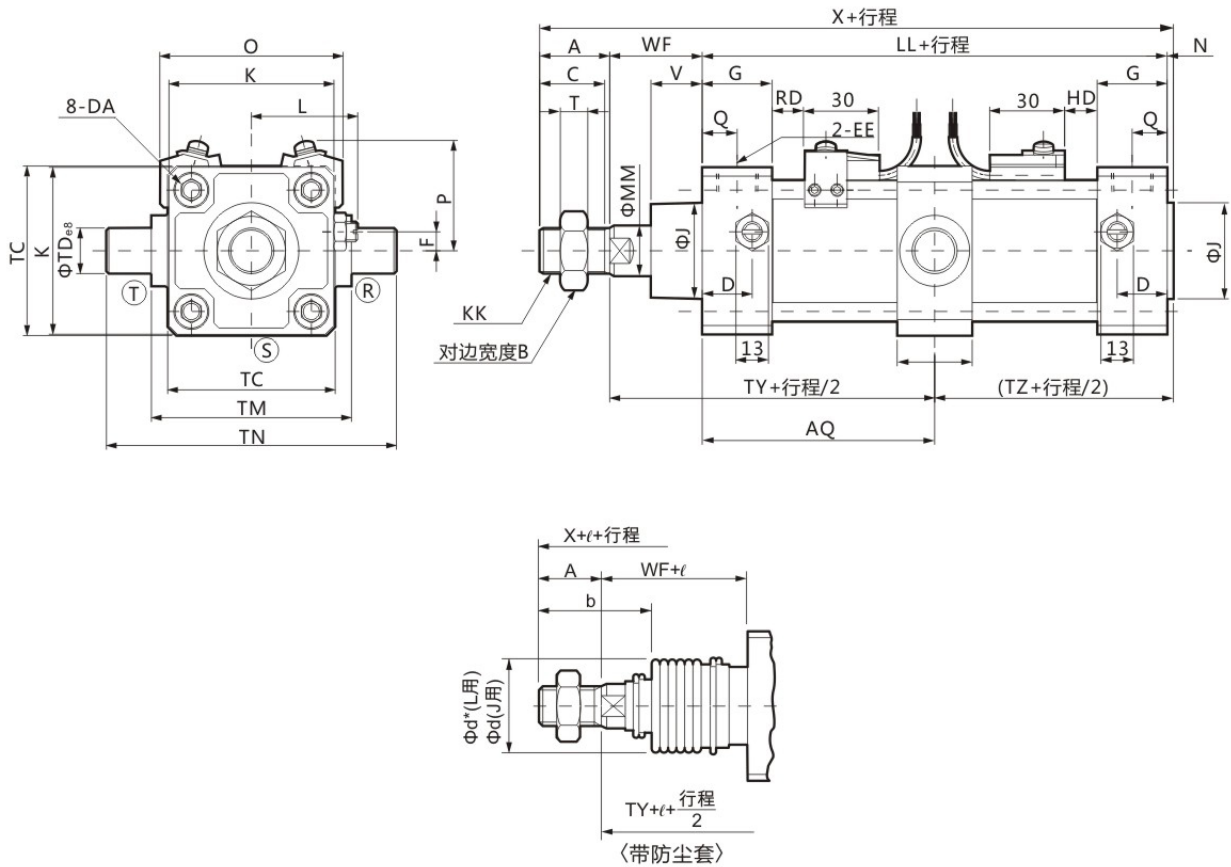
Φ(mm)	CA	CD	CE	CF	CI	CJ	CV	CW	b	d	d*	ℓ				
												50<ℓ	50<ℓ≤100	100<ℓ≤150	150<ℓ≤200	200<ℓ≤300
40	192.5	12	12	10	18	158.5	36	18	41	40	40	25.5	41.5	58.5	75.5	108.5
50	210	12	12	10	18	170	36	18	47	47	48	22	36	49	63	90
63	221	14	16	10	24	177	40	20	45	47	48	22	36	49	63	90
80	272	20	20	14	30	216	56	28	58.5	53	55	14	26	38	49	72
100	298	20	20	16	30	233	56	28	69.5	61	65	20	32	42	53	76

Φ(mm)	ℓ			O	P	T0, T5, T2, T3		T1, T2Y, T3Y, T2J		T8		T2W, T3W	
	300<ℓ≤400	400<ℓ≤500	500<ℓ			RD	HD	RD	HD	RD	HD	RD	HD
40	141.5	174.5	(行程/3.0)+8	66	41.5	11	11	10	10	5	5	13	13
50	119	146	(行程/3.6)+7.5	73	43	13	13	12	12	7	7	15	15
63	119	146	(行程/3.6)+7.5	85	47	13	13	12	12	7	7	15	15
80	96	119	(行程/4.3)+2.5	105	57	14.5	14.5	13.5	13.5	8.5	8.5	16.5	16.5
100	98	120	(行程/4.5)+9	121	63	18.5	18.5	17.5	17.5	12.5	12.5	20.5	20.5

注1: ℓ尺寸的小数点以下四舍五入。
 注2: (R)(S)(T)表示缓冲针阀的位置。
 注3: 附带销。



中间耳轴型(TC)



Φ(mm)	A	B	C	D	DA	EE	F	G	J	K	KK	L	LL	MM	N	Q	T	V	WF	X
40	22	22	20	18	M8	Rc1/4	7.5	26	31	57	M14×1.5	38~39.5	93	16	2	13	8	18.5	33.5	150.5
50	28	27	26	20	M8	Rc3/8	-	28	38	66	M18×1.5	41~43.5	101	20	2.5	14	11	20.5	37	168.5
63	28	27	26	22	M8	Rc3/8	-	30	38	80	M18×1.5	47.5~50	105	20	3	15	11	21	35	171
80	36	32	34	26	M12	Rc1/2	-	34	43	98	M22×1.5	56~59	116	25	3.5	17	13	23.5	48	203.5
100	45	41	43	28	M12	Rc1/2	-	36	51	118	M26×1.5	66~69	128	30	4	18	16	32	53	230

Φ(mm)	AQ	TC	TD	TE	TM	TN	TY	TZ	b	d	d*	ℓ				
												50<ℓ	50<ℓ≤100	100<ℓ≤150	150<ℓ≤200	200<ℓ≤300
40	46.5+ $\frac{\text{行程}}{2}$	57	16	30	63	95	80	48.5	41	40	40	25.5	41.5	58.5	75.5	108.5
50	50.5+ $\frac{\text{行程}}{2}$	67	18	30	80	116	87.5	53	47	47	48	22	36	49	63	90
63	52.5+ $\frac{\text{行程}}{2}$	82	20	35	90	130	87.5	55.5	45	47	48	22	36	49	63	90
80	58+ $\frac{\text{行程}}{2}$	100	25	40	115	165	106	61.5	58.5	53	55	14	26	38	49	72
100	64+ $\frac{\text{行程}}{2}$	121	35	50	135	205	117	68	69.5	61	65	20	32	42	53	76

Φ(mm)	ℓ			O	P	T0、T5、T2、T3		T1、T2Y、T3Y、T2J		T8		T2W、T3W	
	300<ℓ≤400	400<ℓ≤500	500<ℓ			RD	HD	RD	HD	RD	HD	RD	HD
40	141.5	174.5	(行程/3.0)+8	66	41.5	11	11	10	10	5	5	13	13
50	119	146	(行程/3.6)+7.5	73	43	13	13	12	12	7	7	15	15
63	119	146	(行程/3.6)+7.5	85	47	13	13	12	12	7	7	15	15
80	96	119	(行程/4.3)+2.5	105	57	14.5	14.5	13.5	13.5	8.5	8.5	16.5	16.5
100	98	120	(行程/4.5)+9	121	63	18.5	18.5	17.5	17.5	12.5	12.5	20.5	20.5

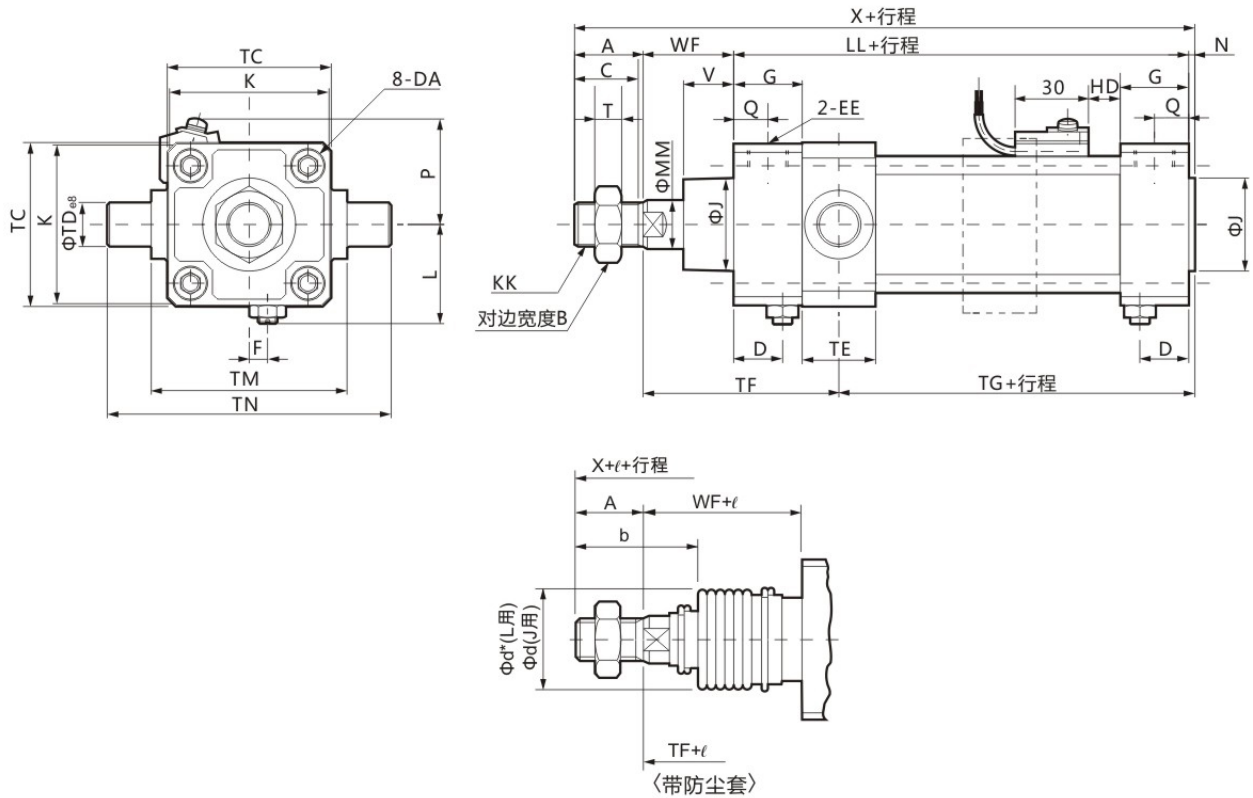
注1: ℓ尺寸的小数点以下四舍五入。
 注2: (R)(S)(T)表示缓冲针阀的位置。



前端耳轴型(TA)

SCA2
中型气缸

SSD2
紧凑型气缸



Φ(mm)	A	B	C	D	DA	EE	F	G	J	K	KK	L	LL	MM	N	Q	T	V	WF	X
40	22	22	20	18	M8	Rc1/4	7.5	26	31	57	M14×1.5	38~39.5	93	16	2	13	8	18.5	33.5	150.5
50	28	27	26	20	M8	Rc3/8	-	28	38	66	M18×1.5	41~43.5	101	20	2.5	14	11	20.5	37	168.5
63	28	27	26	22	M8	Rc3/8	-	30	38	80	M18×1.5	47.5~50	105	20	3	15	11	21	35	171
80	36	32	34	26	M12	Rc1/2	-	34	43	98	M22×1.5	56~59	116	25	3.5	17	13	23.5	48	203.5
100	45	41	43	28	M12	Rc1/2	-	36	51	118	M26×1.5	66~69	128	30	4	18	16	32	53	230

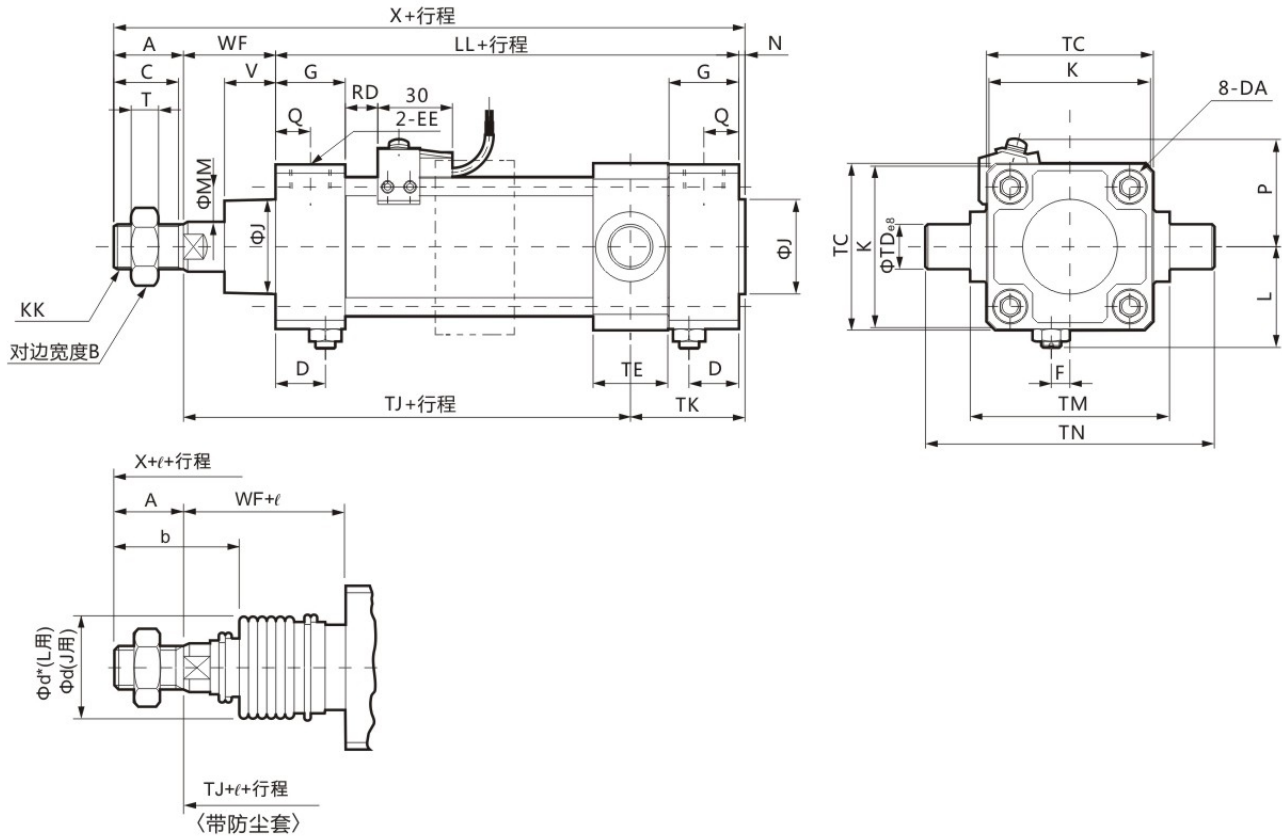
Φ(mm)	TC	TD	TE	TF	TG	TM	TN	b	d	d*	ℓ				
											50<ℓ	50<ℓ≤100	100<ℓ≤150	150<ℓ≤200	200<ℓ≤300
40	57	16	30	74.5	54	63	95	41	40	40	25.5	41.5	58.5	75.5	108.5
50	67	18	30	80	60.5	80	116	47	47	48	22	36	49	63	90
63	82	20	35	82.5	60.5	90	130	45	47	48	22	36	49	63	90
80	100	25	40	102	65.5	115	165	58.5	53	55	14	26	38	49	72
100	121	35	50	114	71	135	205	69.5	61	65	20	32	42	53	76

Φ(mm)	ℓ			O	P	T0, T5, T2, T3	T1, T2Y, T3Y, T2J	T8	T2W, T3W
	300<ℓ≤400	400<ℓ≤500	500<ℓ			HD	HD	HD	HD
40	141.5	174.5	(行程/3.0)+8	66	41.5	11	10	5	13
50	119	146	(行程/3.6)+7.5	73	43	13	12	7	15
63	119	146	(行程/3.6)+7.5	85	47	13	12	7	15
80	96	119	(行程/4.3)+2.5	105	57	14.5	13.5	8.5	16.5
100	98	120	(行程/4.5)+9	121	63	18.5	17.5	12.5	20.5

- 注1：在前端行程端无法检测出位置
- 注2：ℓ尺寸的小数点以下四舍五入。
- 注3：缓冲针阀的位置无法变更。



后端耳轴型(TB)



Φ(mm)	A	B	C	D	DA	EE	F	G	J	K	KK	L	LL	MM	N	Q	T	V	WF	X
40	22	22	20	18	M8	Rc1/4	7.5	26	31	57	M14×1.5	38~39.5	93	16	2	13	8	18.5	33.5	150.5
50	28	27	26	20	M8	Rc3/8	-	28	38	66	M18×1.5	41~43.5	101	20	2.5	14	11	20.5	37	168.5
63	28	27	26	22	M8	Rc3/8	-	30	38	80	M18×1.5	47.5~50	105	20	3	15	11	21	35	171
80	36	32	34	26	M12	Rc1/2	-	34	43	98	M22×1.5	56~59	116	25	3.5	17	13	23.5	48	203.5
100	45	41	43	28	M12	Rc1/2	-	36	51	118	M26×1.5	66~69	128	30	4	18	16	32	53	230

Φ(mm)	TC	TD	TE	TJ	TM	TN	TK	b	d	d*	ℓ				
											50≤ℓ	50<ℓ≤100	100<ℓ≤150	150<ℓ≤200	200<ℓ≤300
40	57	16	30	85	63	95	43.5	41	40	40	25.5	41.5	58.5	75.5	108.5
50	67	18	30	94.5	80	116	46	47	47	48	22	36	49	63	90
63	82	20	35	92	90	130	51	45	47	48	22	36	49	63	90
80	100	25	40	109.5	115	165	58	58.5	53	55	14	26	38	49	72
100	121	35	50	119.5	135	205	65.5	69.5	61	65	20	32	42	53	76

Φ(mm)	ℓ			O	P	T0, T5, T2, T3	T1, T2Y, T3Y, T2J	T8	T2W, T3W
	300<ℓ≤400	400<ℓ≤500	500<ℓ			HD	HD	HD	HD
40	141.5	174.5	(行程/3.0)+8	66	41.5	11	10	5	13
50	119	146	(行程/3.6)+7.5	73	43	13	12	7	15
63	119	146	(行程/3.6)+7.5	85	47	13	12	7	15
80	96	119	(行程/4.3)+2.5	105	57	14.5	13.5	8.5	16.5
100	98	120	(行程/4.5)+9	121	63	18.5	17.5	12.5	20.5

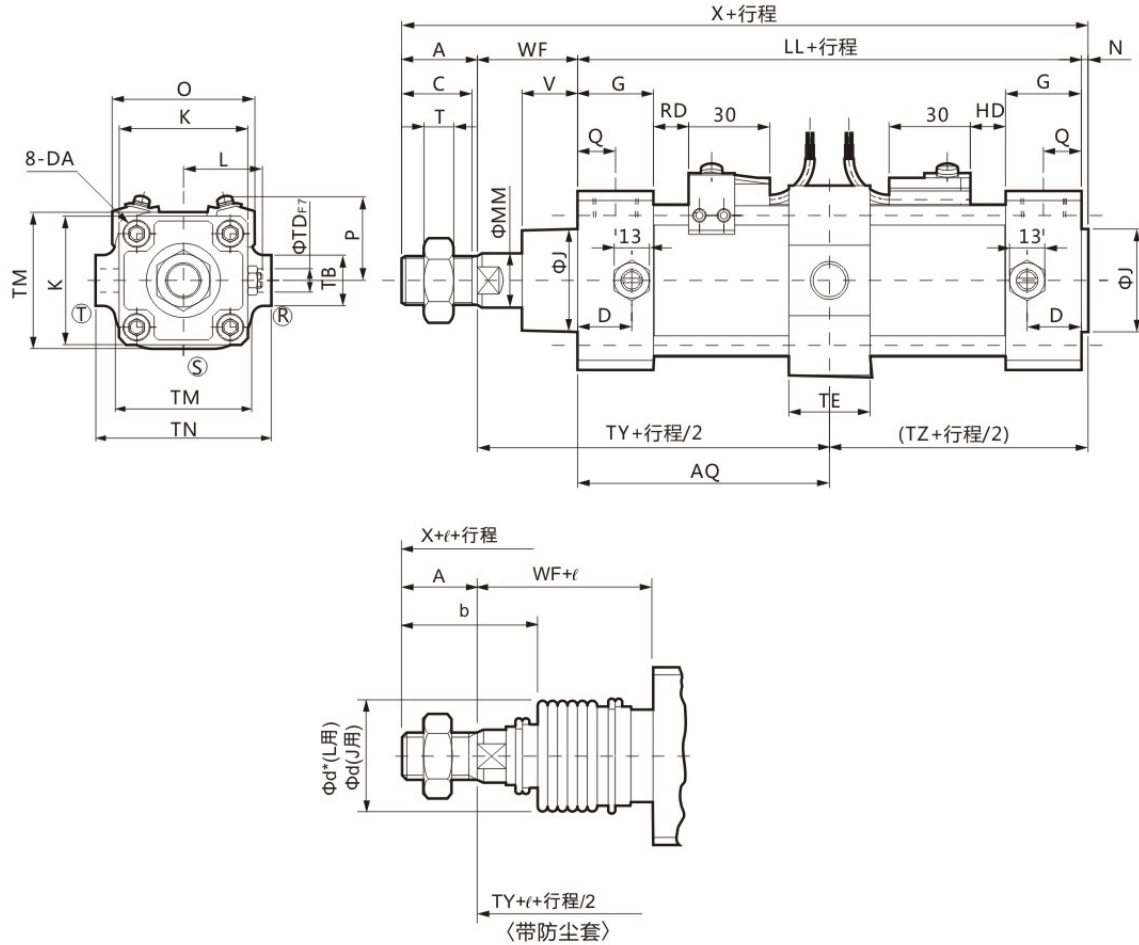
注1：在前端行程端无法检测出位置

注2：ℓ尺寸的小数点以下四舍五入。

注3：缓冲针阀的位置无法变更。



中间孔式耳轴型(TF)



Φ(mm)	A	B	C	D	DA	EE	G	J	K	KK	L	LL	MM	N	Q	T	V	WF	X
50	28	27	26	20	M8	Rc3/8	28	38	66	M18×1.5	41~43.5	101	20	2.5	14	11	20.5	37	168.5
63	28	27	26	22	M8	Rc3/8	30	38	80	M18×1.5	47.5~50	105	20	3	15	11	21	35	171
80	36	32	34	26	M12	Rc1/2	34	43	98	M22×1.5	56~59	116	25	3.5	17	13	23.5	48	203.5
100	45	41	43	28	M12	Rc1/2	36	51	118	M26×1.5	66~69	128	30	4	18	16	32	53	230

Φ(mm)	AQ	TB	TD	TE	TM	TN	TY	TZ	b	d	d*	ℓ				
												50<ℓ	50<ℓ≤100	100<ℓ≤150	150<ℓ≤200	200<ℓ≤300
50	50.5+ 行程/2	26	12	30	70	90	87.5	53	47	47	48	22	36	49	63	90
63	52.5+ 行程/2	30	14	35	86	104	87.5	55.5	45	47	48	22	36	49	63	90
80	58+ 行程/2	35	20	40	105	134	106	61.5	58.5	53	55	14	26	38	49	72
100	64+ 行程/2	40	20	50	127	150	117	68	69.5	61	65	20	32	42	53	76

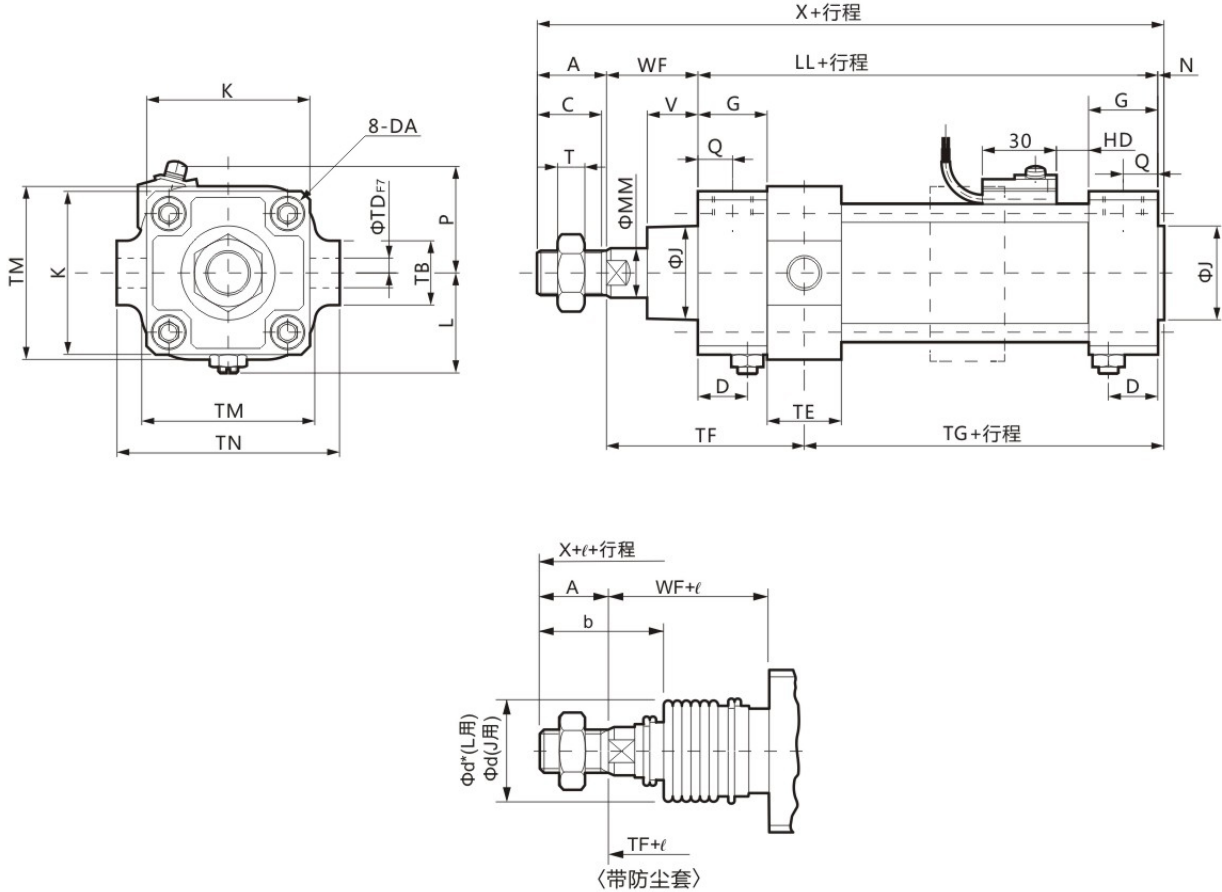
Φ(mm)	ℓ			O	P	T0, T5, T2, T3		T1, T2Y, T3Y, T2J		T8		T2W, T3W	
	300<ℓ≤400	400<ℓ≤500	500<ℓ			RD	HD	RD	HD	RD	HD	RD	HD
50	119	146	(行程/3.6)+7.5	73	43	13	13	12	12	7	7	15	15
63	119	146	(行程/3.6)+7.5	85	47	13	13	12	12	7	7	15	15
80	96	119	(行程/4.3)+2.5	105	57	14.5	14.5	13.5	13.5	8.5	8.5	16.5	16.5
100	98	120	(行程/4.5)+9	121	63	18.5	18.5	17.5	17.5	12.5	12.5	20.5	20.5

注1: ℓ尺寸的小数点以下四舍五入。

注2: (R)(S)(T)表示缓冲针阀的位置。



前端孔式耳轴型(TD)



Φ(mm)	A	B	C	D	DA	EE	G	J	K	KK	L	LL	MM	N	Q	T	V	WF	X
50	28	27	26	20	M8	Rc3/8	28	38	66	M18×1.5	41~43.5	101	20	2.5	14	11	20.5	37	168.5
63	28	27	26	22	M8	Rc3/8	30	38	80	M18×1.5	47.5~50	105	20	3	15	11	21	35	171
80	36	32	34	26	M12	Rc1/2	34	43	98	M22×1.5	56~59	116	25	3.5	17	13	23.5	48	203.5
100	45	41	43	28	M12	Rc1/2	36	51	118	M26×1.5	66~69	128	30	4	18	16	32	53	230

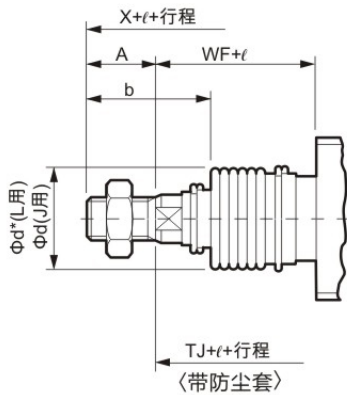
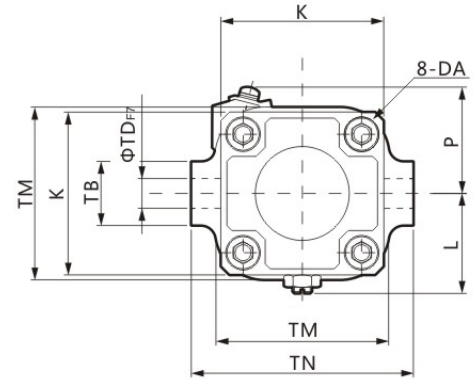
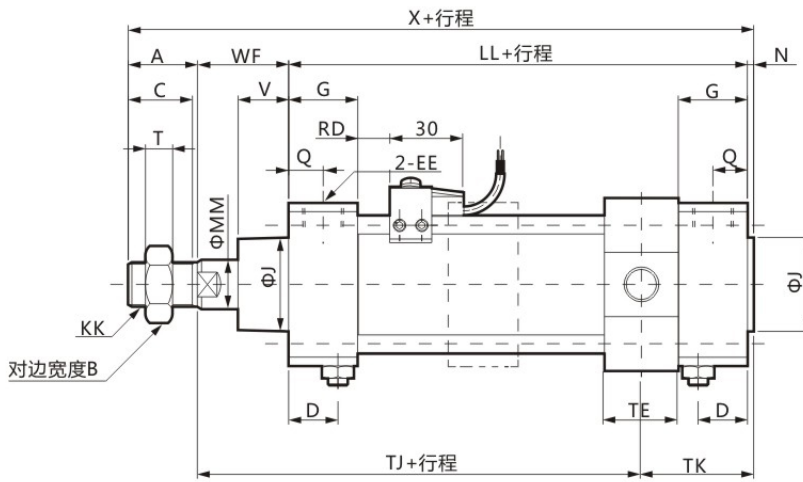
Φ(mm)	TB	TD	TE	TF	TG	TM	TN	b	d	d*	ℓ				
											50<ℓ	50<ℓ≤100	100<ℓ≤150	150<ℓ≤200	200<ℓ≤300
50	26	12	30	80	60.5	70	90	47	47	48	22	36	49	63	90
63	30	14	35	82.5	60.5	86	104	45	47	48	22	36	49	63	90
80	35	20	40	102	65.5	105	134	58.5	53	55	14	26	38	49	72
100	40	20	50	109	76	127	150	69.5	61	65	20	32	42	53	76

Φ(mm)	ℓ			O	P	T0、T5、T2、T3	T1、T2Y、T3Y、T2J	T8	T2W、T3W
	300<ℓ≤400	400<ℓ≤500	500<ℓ			HD	HD	HD	HD
50	119	146	(行程/3.6)+7.5	73	43	13	12	7	15
63	119	146	(行程/3.6)+7.5	85	47	13	12	7	15
80	96	119	(行程/4.3)+2.5	105	57	14.5	13.5	8.5	16.5
100	98	120	(行程/4.5)+9	121	63	18.5	17.5	12.5	20.5

注1：在前端行程端无法检测出位置
 注2：ℓ尺寸的小数点以下四舍五入。
 注3：缓冲针阀的位置无法变更。



后端孔式耳轴型(TE)



Φ(mm)	A	B	C	D	DA	EE	G	J	K	KK	L	LL	MM	N	Q	T	V	WF	X
50	28	27	26	20	M8	Rc3/8	28	38	66	M18×1.5	41~43.5	101	20	2.5	14	11	20.5	37	168.5
63	28	27	26	22	M8	Rc3/8	30	38	80	M18×1.5	47.5~50	105	20	3	15	11	21	35	171
80	36	32	34	26	M12	Rc1/2	34	43	98	M22×1.5	56~59	116	25	3.5	17	13	23.5	48	203.5
100	45	41	43	28	M12	Rc1/2	36	51	118	M26×1.5	66~69	128	30	4	18	16	32	53	230

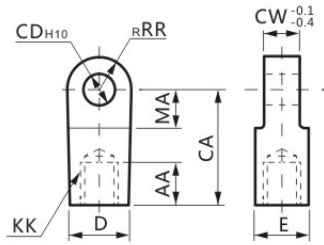
Φ(mm)	TB	TD	TE	TJ	TM	TN	TK	b	d	d*	ℓ				
											50<ℓ	50<ℓ≤100	100<ℓ≤150	150<ℓ≤200	200<ℓ≤300
50	26	12	30	94.5	70	90	46	47	47	48	22	36	49	63	90
63	30	14	35	92	86	104	51	45	47	48	22	36	49	63	90
80	35	20	40	109.5	105	134	58	58.5	53	55	14	26	38	49	72
100	40	20	50	124.5	127	150	60.5	69.5	61	65	20	32	42	53	76

Φ(mm)	ℓ			O	P	T0, T5, T2, T3	T1, T2Y, T3Y, T2J	T8	T2W, T3W
	300<ℓ≤400	400<ℓ≤500	500<ℓ			HD	HD	HD	HD
50	119	146	(行程/3.6)+7.5	73	43	13	12	7	15
63	119	146	(行程/3.6)+7.5	85	47	13	12	7	15
80	96	119	(行程/4.3)+2.5	105	57	14.5	13.5	8.5	16.5
100	98	120	(行程/4.5)+9	121	63	18.5	17.5	12.5	20.5

注1: 在前端行程端无法检测出位置
 注2: ℓ尺寸的小数点以下四舍五入。
 注3: 缓冲针阀的位置无法变更。

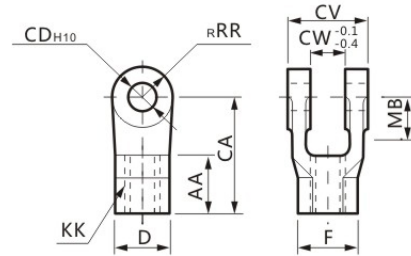


单耳环连接件(I)



Φ(mm)	AA	CA	CD	CW	D	E	KK	MA	RR	重量
S1-I-40	20	50	12	18	27	27	M14×1.5	21	16	0.26
S1-I-50	21	50	12	18	27	27	M18×1.5	21	16	0.24
S1-I-63	21	50	14	20	27	27	M18×1.5	21	16	0.25
S1-I-80	30	70	20	28	46	41	M22×1.5	30	25	0.88
S1-I-100	30	70	20	28	46	41	M26×1.5	30	25	0.84

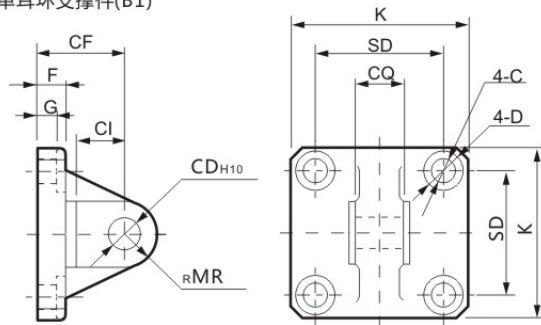
双耳环连接件(Y)



Φ(mm)	AB	CA	CD	CV	CW	D	E	KK	MA	RR	重量
S1-Y-40	24	50	12	36	18	27	31.2	M14×1.5	19	16	0.25
S1-Y-50	24	50	12	36	18	27	31.2	M18×1.5	19	16	0.24
S1-Y-63	24	50	14	40	20	27	31.2	M18×1.5	19	16	0.26
S1-Y-80	35	70	20	56	28	41	47.3	M22×1.5	30	25	0.90
S1-Y-100	35	70	20	56	28	41	47.3	M26×1.5	30	25	0.85

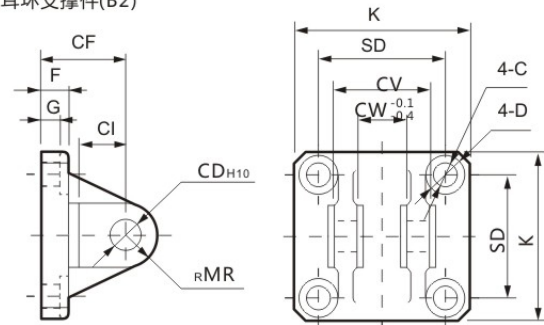
D

单耳环支撑件(B1)



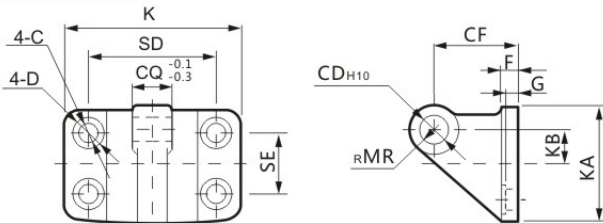
Φ(mm)	C	CD	CF	CI	CQ	D	F	G	K	MR	SD	重量
S1-B1-40	9	12	32	18	18	14	10	6.5	57	12	40.5	0.32
S1-B1-50	9	12	32	18	18	14	10	6.5	66	12	48	0.38
S1-B1-63	9	14	37	24	20	14	10	6.5	80	16	59	0.57
S1-B1-80	14	20	52	30	28	20	14	10.5	98	20	74	1.27
S1-B1-100	14	20	52	30	28	20	16	10.5	118	20	90	1.64

双耳环支撑件(B2)



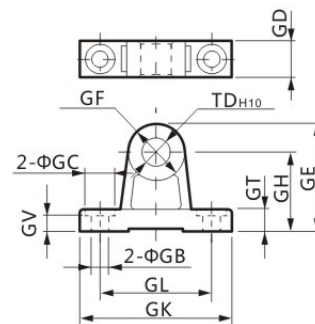
Φ(mm)	C	CD	CF	CI	CV	CW	D	F	G	K	MR	SD	重量
S1-B2-40	9	12	32	18	36	18	14	10	6.5	57	12	40.5	0.36
S1-B2-50	9	12	32	18	36	18	14	10	6.5	66	12	48	0.41
S1-B2-63	9	14	37	24	40	20	14	10	6.5	80	16	59	0.62
S1-B2-80	14	20	52	30	56	28	20	14	10.5	98	20	74	1.48
S1-B2-100	14	20	52	30	56	28	20	16	10.5	118	20	90	1.82

单耳环支撑件(B3)



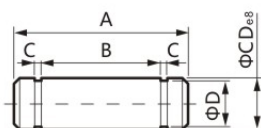
Φ(mm)	C	CD	CF	CQ	D	F	G	K	KA	KB	MR	SD	SE	重量
S1-B3-40	9	12	40	18	14	8	6.5	85	57	17.5	12	65	35	0.44
S1-B3-63	11	14	50	20	17	10	8	105	67	20	16	80	40	0.77
S1-B3-80	14	20	65	28	20	12	10	130	93	30	20	100	60	1.64

耳轴型第2支撑件外形尺寸



Φ(mm)	GB	GC	GD	GE	GF	GH	GK	GT	GV	TD	重量
S1-B4-40	32	18	36	18	14	10	6.5	57	12	40.5	0.36
S1-B4-50	32	18	36	18	14	10	6.5	66	12	48	0.41
S1-B4-63	37	24	40	20	14	10	6.5	80	16	59	0.62
S1-B4-80	52	30	56	28	20	14	10.5	98	20	74	1.48
S1-B4-100	52	30	56	28	20	16	10.5	118	20	90	1.82

销外形尺寸



Φ(mm)	A	B	C	D	CD	使用挡圈	重量
S1-P-40	43.5	36.2	1.15	11.5	12	轴用C形12	0.44
S1-P-63	47.5	40.2	1.15	13.4	14	轴用C形14	0.77
S1-P-80	64	56.2	1.35	19	20	轴用C形20	1.64